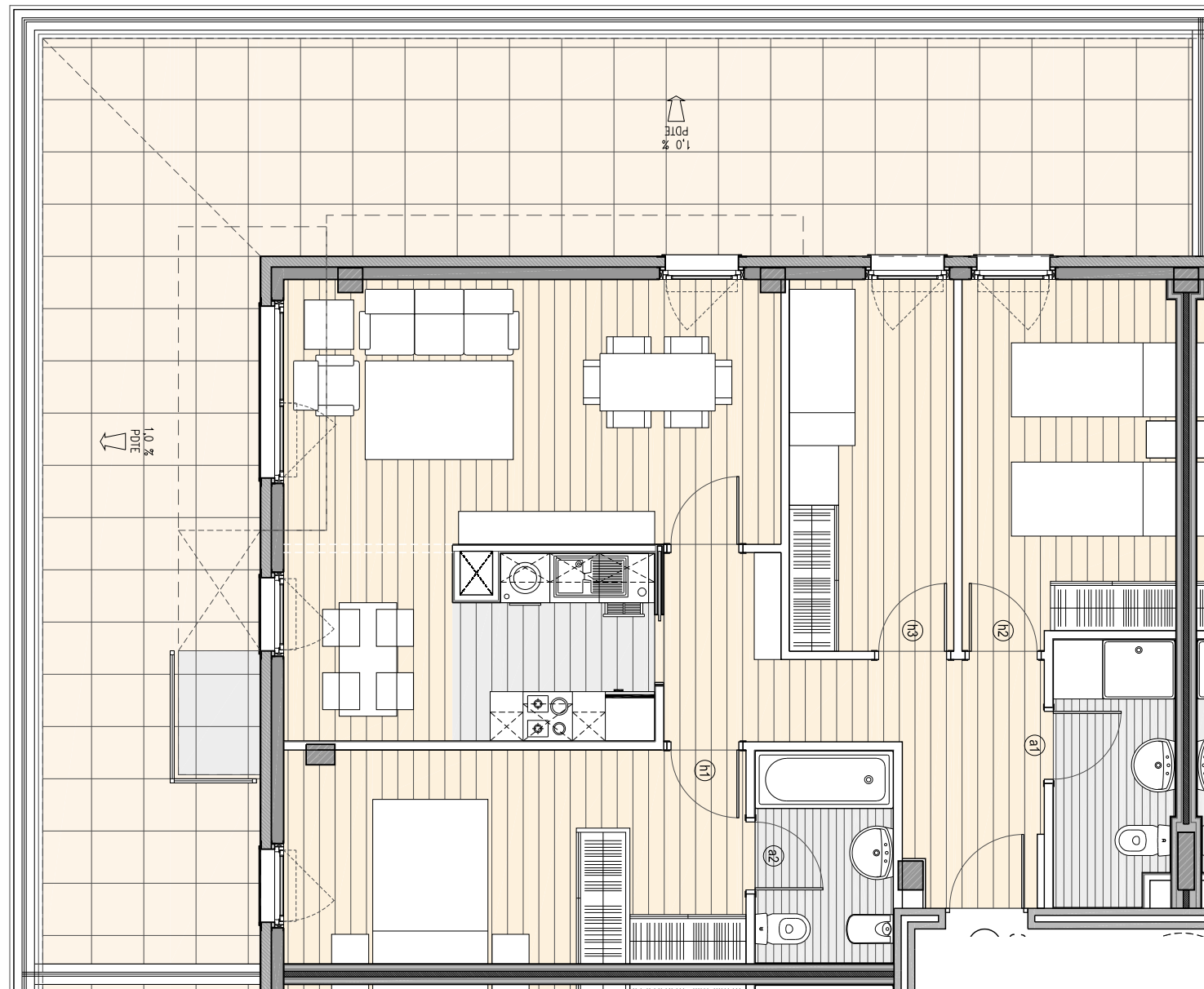


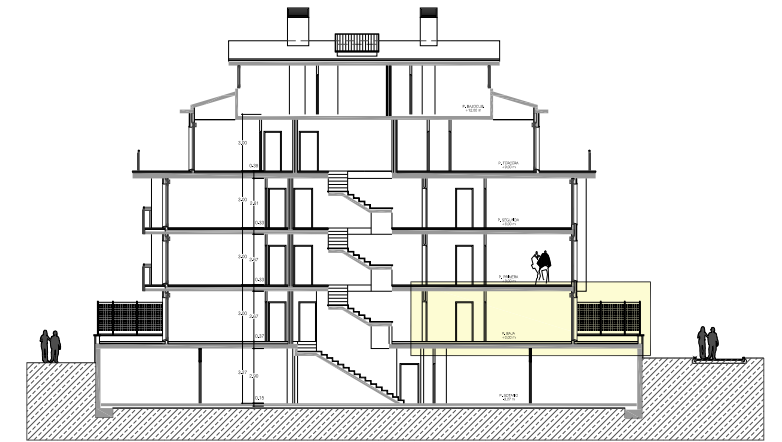
# EDIFICIO 6

## PLANTA BAJA

### LETRA E

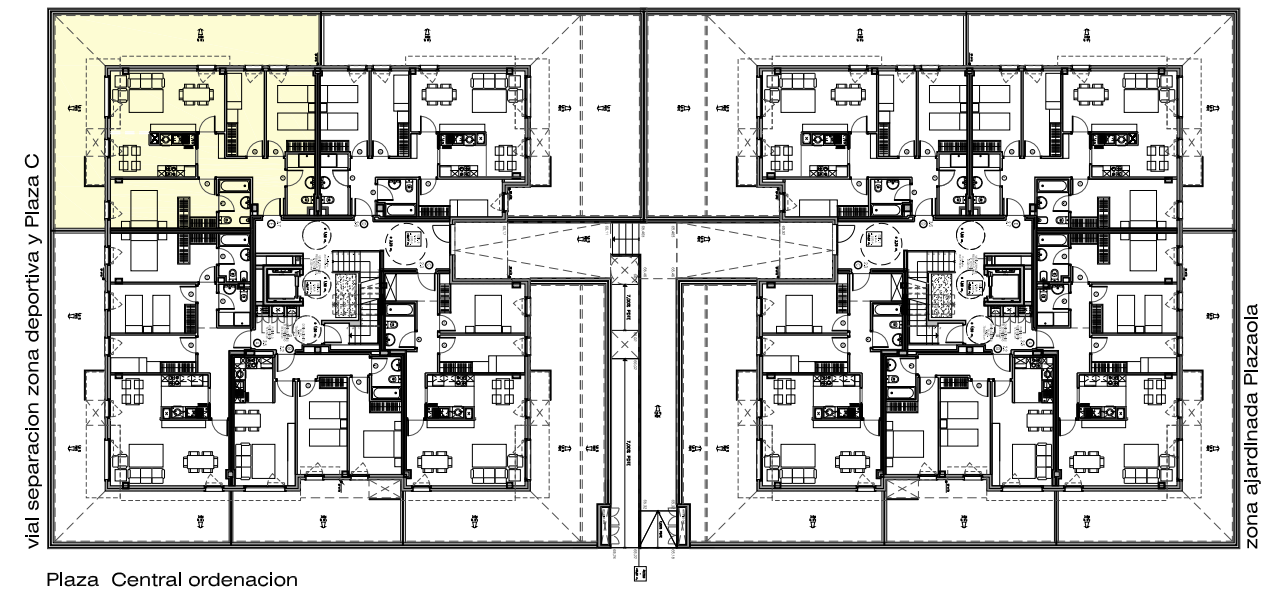


VIVIENDA TIPO	3.7_E
Nº HABITACIONES	3
SALON-COMEDOR-COCINA	-
SALON-COMEDOR	19.41
COCINA	9.97
DORMITORIO 1	14.60
DORMITORIO 2	11.28
DORMITORIO 3	9.00
ÁSEO COMPLETO a1	4.61
ASEO SECUNDARIO a2	4.33
VESTIBULO	3.25
PASILLO, ESCALERA	7.00
SUP. UTIL CERRADA	83.44
SUP. UTIL EXTERIOR	62.22
VIVIENDA TIPO	3.7_E
Nº HABITACIONES	3



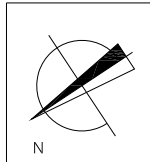
localizacion de la vivienda en seccion

localizacion de la vivienda en planta



Plaza Central ordenacion

E: 1/75



**PLANO**  
**PROVISIONAL**  
**BEHIN-BEHINEKO**  
**PLANOA**

mayo 2019. REV 01.  
 Documento sujeto a las aprobaciones administrativas y licencia de construcción. El mobiliario, incluido el de cocina, es meramente ilustrativo.  
 Esta información no es definitiva, ya que ha sido elaborada conforme al Proyecto Básico del Edificio, y puede ser modificada por exigencias técnicas y/o jurídicas, u ordenadas por la administración y organismos públicos, ajustandolos en todo caso al Proyecto de Ejecucion. Las superficies expresadas son aproximadas, podrán sufrir modificaciones de acuerdo al Proyecto de Ejecución definitivo y durante el desarrollo de la ejecución de las obras.  
 Se advierte que la dimensión de los pilares especificados en los planos de planta es la sección estándar, pudiendo aumentar la misma según la altura de planta en la que ubique la vivienda, y según el paso de instalaciones. Del mismo modo pueden aparecer nuevas mochetas y pasos de instalaciones del edificio que no reflejadas en los planos.